

creative MAGAZIN

» BÜGEL-TRANSFERFOLIE

» ALKOHOLTINTE

» NABBI® BIOBEADS

» PAPPART BOXEN

» IZINK QUICK DRY

» TERRAZZO-STIL

» IZINK DIAMOND GLOW

» Infos & Ideen
» Modellbilder
» Basteltips

**„KREATIVITÄT
GIBT AUCH DEM
LEICHTEN
GEWICHT.“**

© Max Weber (*1920)



BÜGEL-TRANSFERFOLIE
Produktvorstellung & Kreativideen
4-5

NABBI® BioBeads
Produktvorstellung & Kreativideen
6-7

HÄKELN MACHT SPASS
Kreativideen & Basteltipp
8-9

PappArt BOXEN
Kreativideen
10-11

**DIY
LAMPENSCHIRME**
Kreativideen
12

HERZSCHALE
Basteltipp
13



**ALKOHOLTINTE
CERNIT ALCOHOL INK**
Kreativideen & Basteltipp
14-15



**PAPIERWERKSTATT &
IZINK QUICK DRY
STEMPELKISSEN**
Produktvorstellung & Basteltipp
16-17

AUCH
ONLINE 

GARTENZEIT
Kreativideen
18-19

**TERRAZZO-STIL &
IZINK nature**
Kreativideen & Basteltipp
20-21

AUCH
ONLINE 

**IZINK
DIAMOND GLOW**
Produktvorstellung & Kreativideen
22-23

DEKO-TRANSFERFOLIEN
Produktvorstellung & Basteltipp
24-25

AUCH
ONLINE 



KINDERBASTELN
Kreativideen & Basteltipp
26-27



WICHTELTÜREN
Kreativideen
28

UPCYCLING
Kreativideen
29

**CREATIVE
IMPULSE AWARD
2023**
Gomille Holzdesign
30

**efco
REZEPTIDEE**
30

**efco
GEWINNSPIEL**
31



www.efco.de





KREATIVITÄT IST IN UNSERER ZEIT EINE UNVERZICHTBARE KERNKOMPETENZ!

LIEBE KREATIVE LEBENS-KÜNSTLER,

die Creativeworld ist die weltweit wichtigste Fachmesse für die internationale Hobby-, Bastel- und Künstlerbedarfsbranche – die inspirierende Schatztruhe für die Kreativ-Community. Mit ihrem einzigartigen Produktportfolio ist die Messe das dynamische Zentrum für DIY-Inspiration. Nach pandemiebedingter Pause wurde auf der Messe 2023 endlich wieder der „Creative Impulse Award“ ausgelobt. Dieser Preis steht für Kreative Innovationen pur. Die Aussteller der Creativeworld konnten Produkte für den Hobby- und Künstlerbedarf einreichen, die zu Beginn der Messe nicht älter als zwei Jahre sein durften. Außerdem sollten sie sich entweder durch eine besonders innovative Produkt-

leistung, durch eine besondere Komplexität, Vielfältigkeit oder Anwendungsbreite, durch Ergonomie, Design oder besondere Umweltverträglichkeit auszeichnen.

Wir sind stolz verkünden zu können, dass **efco** mit dem Produkt „Papierwerkstatt“ in der Kategorie „Werkzeug des Jahres“ den 2. Platz belegen konnte. Des Weiteren haben wir gemeinsam mit unserem Partner Aladine SAS in der Kategorie „Nachhaltiges Produkt des Jahres“ für die „Gomille Holzwerkstoff-Dekoteile“ den 3. Platz belegt. Beide Produkte stehen für die Innovationskraft, die in der kreativen Branche steckt. Es ist großartig zu wissen, dass unsere Ideen es schaffen, Menschen neue Anreize zu geben, sich kreativ zu betätigen und neue Techniken auszuprobieren.

Entdecken sie mit uns in diesem Magazin weitere Produktneuheiten, neue Bastel- und Dekorationstrends und viele Kreativideen. Die efco Bügel-Transferfolie gibt es für helle Textilien und für dunkle/farbige. Sie ist zum Übertragen von Fotos oder Motiven auf Textilien wie Baumwolle und Leinen bestens geeignet. Die Folie kann sowohl für Inkjet- aber auch für Laserdrucker benutzt werden. Sie ist leicht zu schneiden, reißt nicht und ist dehn-

bar. Einfach Bügel-Transferfolie mit dem Wunschmotiv bedrucken, danach auf Textilien aufbügeln und fertig ist das Unikat!

Das Terrazzo Trend-Muster erobert gerade die Dekorationswelt. Terrazzo ist die italienische Bezeichnung für Bodenbelag. Das Muster ist mit kleinen Splittern versehen. Es wirkt wie kleine Sprengel und verleiht den Objekten eine charmante Optik.

In diesem creative Magazin stellen wir ihnen auch die erste nachtleuchtende Glitterfarbe mit hoher Deckkraft vor. Die sensationelle IZINK Diamond Glow Farbe bringt ihre Kreationen zum Glitzern. Die kreativen Dekorationen oder DIY Projekte können mit dieser Farbe personalisiert werden. IZINK Diamond Glow bringt tagsüber die Dinge zum Glitzern und nachts, durch die phosphoreszierenden Farben, zum Leuchten!

Ob fantasievolles Basteln, Kleben, Malen oder Modellieren – Lassen Sie sich inspirieren! Wir wünschen viel Spaß beim Lesen.

HERZLICHE GRÜSSE IHR **efco** CREATIVE TEAM



Bügel-Transferfolie



FÜR
DUNKLE,
FARBIGE
ODER HELLE
TEXTILIEN

DIN A4



WUNSCHMOTIV DRUCKEN AUFTRAGEN TRAGEN

Die **efco** Bügel-Transferfolie gibt es in zwei Ausführungen – für helle Textilien und für dunkle/farbige. Die Bügel-Transferfolie ist zum Übertragen von Fotos oder Motiven auf Textilien wie Baumwolle und Leinen bestens geeignet. Die Folie kann sowohl für Inkjet- aber auch für Laserdrucker benutzt werden. Sie ist leicht zu schneiden, reißt nicht und ist dehnbar. Gestalten sie individuelle T-Shirts, Vereinskleidung, Einkaufsbeutel, Kissenbezüge uvm. mit eigenen Fotos, einem Logo, einer Startnummer, Lieblingsmotiven oder witzigen Sprüchen. Einfach Bügel-Transferfolie mit dem Wunschmotiv bedrucken und auf Textilien aufbügeln. Fertig ist das Unikat!

VERARBEITUNG

Die Folie ist Inkjet- & Laserdrucker geeignet. Vor dem Drucken Papiertyp auf Normalpapier oder Fotopapier und die Druckqualität

auf Foto oder höchste Stufe einstellen. Die Bügel-Transferfolie auf der glatten Seite bedrucken, kein Spiegeldruck. Die Seite, die sich wie Papier anfühlt, ist die Rückseite. Da die Transferfolie für dunkle Textilien besonders geeignet ist, sollte bei der Motivwahl bedacht werden, dass der Hintergrund deckend weiß bleibt. Das Wunschmotiv genau ausschneiden, da sonst weiße Ränder sichtbar sein werden, auch nach dem Aufbügeln.

Gewünschten Stoff vor dem Transferieren waschen, trocknen lassen und bügeln. Das rückseitige Papier von der Transferfolie abziehen und das Motiv auf dem Stoff platzieren. Die Bügel-Transferfolie klebt nicht, so kann es beliebig verschoben und richtig positioniert werden. Die Transferfolie ist erst dann fest, wenn sie gebügelt wurde.

Backpapier drüber legen (NICHT in der Packung enthalten). Auf einer festen hitzebeständigen Unterlage bügeln – zum Beispiel auf einem Tisch oder einfach ein Holzbrett unterlegen. Kein Bügelbrett benutzen. Bügeleisen auf maximale Stufe vorheizen und Dampf ausschalten. Beim Bügeln immer festen, gleichmäßigen und starken Druck auf das

Motiv ausüben. Jeden Bereich des Bildes 5 Sekunden lang bügeln. Insgesamt sollte das Bild 5 Minuten lang rundherum mit Druck gebügelt werden. Darauf achten, dass alle Bereiche des Bildes gebügelt werden, insbesondere die Ecken und Kanten. ACHTUNG: Bei unzureichendem Druck und unzureichender Bügelzeit wird ein schlechtes Übertragungsergebnis erzielt – das übertragene Motiv kann sich ablösen. Das Silikonpapier nach dem Bügeln abziehen. VORSICHT: Das Papier kann nach dem Bügeln heiß sein! Der DIY-Bildtransfer ist fertig. Herzlichen Glückwunsch!

Nach der Übertragung den Stoff 8 Stunden lang nicht waschen, dehnen oder ziehen. Beim Waschen kaltes Wasser verwenden und das Kleidungsstück dabei auf links drehen. Verwenden Sie kein Bleichmittel oder alkalisches Waschmittel. Reiben Sie das übertragene Bild nicht. Das Kleidungsstück an der Luft trocknen. Nicht trocknergeeignet.

GESTALTUNGSTIPP: Auf der Bügel-Transferfolie gedruckte Wunschmotive können wunderbar mit dem StazOn Stempelkissen bestempelt und anschließend auf Textilien gebügelt werden.



Nabbi® Biobeads



Kreativität & Spielwert

» KREATIVIDEEN



100% NACHHALTIG
100% SPASS
100% MADE IN EUROPE
120% SPIELWERT
BÜGELPERLEN
AUF BIO-BASIS
DIE REVOLUTION
AUS SCHWEDEN!

Ein klassisches Kreativ-Spielzeug aus zeitgemäßem Material. Kreativität & Spielen mit gutem Gewissen für Kinder & Umwelt.

NABBI® BioBeads Bügelperlen bestehen aus zertifiziertem und patentiertem Biodolomer®, das aus europäischem Rapsöl in Schweden hergestellt wird. Dieses Material verringert nachweislich CO² in der Atmosphäre und schont die Umwelt durch die biologische Abbaubarkeit ohne Microplastik. Dies ist durch eine LCA innerhalb EU

LIFE15 ENV/SE/000315 und nach EN13432 belegt. Hierin besteht auch der wichtigste Unterschied zu „Bio“-Kunststoffen aus tropischem Zuckerrohr, diese sind nicht biologisch abbaubar und erzeugen Microplastik. Die NABBI® BioBeads selbst sind nach EN 71-3 geprüft. NABBI® BioBeads werden ebenso in Schweden hergestellt und schonen durch kurze Transportwege auch die Umwelt.

Wichtig bei einem kreativen Spielzeug sind bunte Farben, leichte Verarbeitbarkeit die Spass macht und viele Anwendungsmöglichkeiten für nahezu endlose kreative Möglichkeiten: Mousepad, Untersetzer, Schmuck, Anhänger, Zipper, Drahtfiguren, Traumfänger,... NABBI® BioBeads sind easy zu Bügeln mit einer festen, elastischeren Bügelverbindung, haben ein trendiges, edles, seidenmattes Finish und können mit herkömmlichen Universalklebern fixiert werden. Die BioBeads Kunstwerke haben somit einen höheren Spielwert und eine lange Lebensdauer! NABBI® BioBeads können aufgefädelt, gewebt, geklebt und gebügelt werden.

Brandneu können die Bio-Bügelperlen auch in der PhotoPearls® Software verarbei-

tet und zu großen, einzigartigen Kunstwerken gepelrt werden. NABBI® BioBeads Bügelperlen sind in 35 Farben und zwei Mischungen in verschiedenen Aufmachungen erhältlich. Dazu kommen die neuen NABBI® BioBeads Sets mit den skandinavischen Moomin-Trollen, die Nostalgie und Innovation vereinen.

Die Moomin-Trolle sind von der finnland-schwedischen Schriftstellerin Tove Jansson erfundene Trollwesen von nilpferdartigem Aussehen. Sie leben im idyllischen Moomin-Tal irgendwo in Finnland. Sie sind freundlich, fürsorglich, neugierig, große Naturliebhaber und wahre Freunde. Das Leben der Trolle ist voller Aufregung und Abenteuer. Sie sind kühn, mutig und neigen dazu, in jeder Situation das Positive zu sehen. Es macht viel Spaß, Zeit mit den Trollen zu verbringen! Die Moomin-Kunstwerke können eingerahmt und gesammelt werden. Mit den Figuren kann anschließend ein Patchwork erstellt werden. NABBI® BioBeads sind Kreativität pur! Die Bügelperlen sind echt nachhaltig mit Spielspaß

FÜR DIE GANZE FAMILIE!



INHALT:
 ~ 1200 NABBI® BioBeads
 1 x Gebrauchsanleitung
 1 x Legeplatte
 1 x Bügelpapier

Häkeln macht Spaß

Um Ordnung ins Chaos zu bringen, sind Körbchen, Schachteln und Dosen Gold wert. Utensilo und Körbe kann man gefühlt immer gebrauchen, egal ob es um das Organisieren von Kleinigkeiten im Büro oder Badezimmer geht, als Brotkorb auf dem Frühstückstisch, um Küchenkräuter im Topf zu verschenken oder als Dekoration im Wohnzimmer. Die selbst gehäkelten Utensilo sind vielfältig einsetzbar.

Solche Ordnungshelfer braucht man aber nicht zu kaufen, diese kann man selbst machen. Die Körbe lassen sich schnell und einfach häkeln. Dabei sind den Möglichkeiten im Grunde keinerlei Grenzen gesetzt, denn natürlich dürfen Farben und Stoffe ganz nach Belieben ausgewählt werden. So entsteht ein ganz eigenes, besonderes Unikat. Die Körbe können beliebig breit und hoch gehäkelt sowie auf Wunsch mit einem oder zwei Henkeln versehen werden. Damit sich die fertigen Kreationen noch ein wenig mehr von der Masse abheben, können diese im Nachhinein auch mit weiteren Details verziert werden. Dafür können einfach ein paar schöne Schmucksteine genutzt werden oder man arbeitet einige farblich passende Perlen in das Muster ein. Auch eine dekorativ platzierte Schleife oder vielleicht ein nostalgischer Knopf können für den letzten Schliff sorgen und ebenso macht sich bei vielen Modellen ein weiches Satinband gut, das um den Korb gebunden wird oder zum Zubinden dient.

**ORDNUNG
IST
DIE KUNST,
GENAU ZU WISSEN,
WO MAN
GAR NICHT ERST
SUCHEN
MUSS.**



Art.Nr.: > WOLLHÄKELNADEL KUNSTSTOFF 20 034 5x > HÄKELNADEL ALUMINIUM /KUNSTSTOFF 20 043 xx

> BASTELSCHERE 18 029 07 > DURCHZIEHNADEL 25 233 09

> BAUMWOLLKORDEL 5 mm ca. 80 m 12 202 xx / 2 mm ca. 150 m 12 614 xx

PappArt Boxen

» Mit den PappArt Boxen können viele kreative Ideen umgesetzt werden und somit einem selbst oder Anderen eine richtige Freude gemacht werden. Ob als Verpackungskunstwerk für Geschenke, als Sammelbox für Erinnerungen oder kleine Schätze – die efco PappArt Boxen sind wahre Schmuckstücke. Diese gibt es bei efco in verschiedenen Formen.





FORMGESTALTUNGEN AUS VERFESTIGTER GRAUPAPPE – SCHÖN LANGLEBIG UND NACHHALTIG

Kaum eine andere Kreativtechnik als PappArt wird mit solch wirkungsvollen Endergebnissen belohnt. PappArt ist nicht nur schön, sondern auch stabil, langlebig & nachhaltig. PappArt hat viele Gesichter – es gibt Boxen, Truhen, Figuren, Masken, Spardosen u.v.m. Neben den klassischen Formen sind aber auch Trends wie Einhörner, Kakteen oder Lamas möglich. Über 100 Objekte hat **efco** im Sortiment und jedes Jahr kommen weitere dazu, die jedem Kreativen das Herz höher schlagen lassen.

Die PappArt Objekte werden nicht in Fabriken, sondern in Heimarbeit gefertigt, ganz ohne maschinelle Massenproduktion und sind ein Recycling-Natur-Produkt. Sie werden nicht verpackt, bei mehrteiligen Objekten wird lediglich eine Pappbanderole angebracht. Als Basis dienen Altpapier oder Graupappe. Die PappArt-Figuren werden in mehreren Arbeitsschritten gefertigt. Von Hand geschnittene Papierschnipsel werden mit einem speziellen Naturkleber, der nur aus Reismehl und Wasser besteht, auf handgeschnitzten Holzmodellen verklebt. Nach dem Trocknen

wird der jeweilige Korpus vorsichtig aufgeschnitten, entformt und wieder zusammengefügt. Abschließend erhält jedes Modell die Schlusschicht aus braunem Papier, die die PappArt-Produkte so typisch machen. Die PappArt Objekte sind äußerst stabil und dennoch recht leicht.

Die PappArt Boxen lassen sich leicht anmalen, bekleben und kreativ gestalten. Sie können beschrieben und bestempelt werden. Auch Decoupage-Technik oder Servietten-Technik können wunderbar angewandt werden. Die Boxen können mit Mosaik, Filz, Perlen, Stoff,... verziert oder mit Wolle oder Makramee umwickelt werden. Ein Kuchen als Geschenkverpackung? Na klar! Mit der Napfkuchen-Form aus PappArt kann man sich richtig kreativ ausleben und den Kuchen nicht nur gestalten, sondern auch ein Geschenk mit einpacken. Auch die Geburtstagskerze hat oben Platz. Mit PappArt lassen sich wunderschöne, vielseitige, individuelle und nachhaltige Dekorationen & Geschenke gestalten. Ob bemalt, beklebt oder einfach naturbelassen.



DIY Lampenschirme

Wir präsentieren hier simple und doch einzigartige Ideen, mit denen man Lampenschirmen einen modernen Designer-Look verleihen kann. Und das Tolle ist, dafür werden nur wenige Materialien benötigt!

LAMPENSCHIRME MIT EISSTIELEN

VARIANTE 1 – Auf dem rechten Bild die Stehlampe ganz links:

Die **efco** Bastelhölzer „Eisstiele“ kreuz und quer mit einer Heißklebepistole rund um das Lampenschirm-Gestell festkleben. Überlappend, drunter, drüber,...die Unregelmäßigkeit verleiht der Lampe einen modernen Look.

VARIANTE 2 – Auf dem rechten Bild die große Hängelampe:

Auf die Bastelhölzer „Eisstiele“ mit der Acrylfarbe weiße Striche malen, nicht flächig anstreichen. Mit dem Pinsel trocken arbeiten und immer nur wenig Farbe aufnehmen, trocknen lassen. Mit dem „Blatt“ Stempel die Hölzer bestempeln und wieder trocknen lassen. Für die oberste Reihe Löcher in die Hölzchen bohren. Zwei bemalte und bestempelte Hölzer zusammenkleben und als drittes naturfarbendes Hölzchen ankleben. Anschließend die Holzstangen mit einem Stück Draht oben am Lampenschirmgestell befestigen. Fertig!

LAMPENSCHIRME MIT BAUMWOLL- BÄNDERN

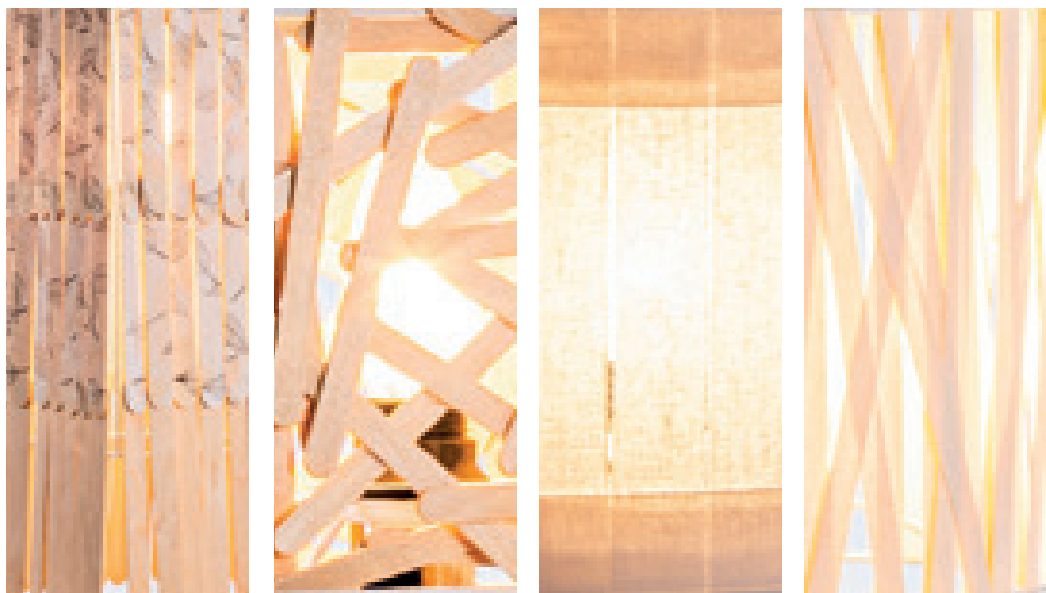
VARIANTE 1 – Auf dem rechten Bild die kleine Stehlampe in der Mitte:

Aus dem Baumwollband Streifen schneiden, die länger sind als die Höhe des Lampengestells. Das Band oben umschlagen und mit einer Heißklebepistole auf der Rückseite festkleben. Danach das Band unten umschlagen und ebenfalls auf der Rückseite festkleben. So verfahren, bis das Gestell voll ist. Zum Schluss rundum oben und unten einen Streifen aufkleben.

VARIANTE 2 – Auf dem rechten Bild die Stehlampe ganz rechts:

Den Anfang vom Baumwollband mit dem Gestell verknoten und dann kreuz und quer herumwickeln. Das Ende wieder mit dem Gestell verknoten. Wer auf Nummer sicher gehen will, kann hin und wieder ein paar Stellen mit einer Heißklebepistole am Gestell fixieren. Fertig!

» Für die richtige Beleuchtung in den eigenen vier Wänden ist schnell mal ein kleines Vermögen ausgegeben. Das muss nicht sein!



Herzschale

ANLEITUNG

1 Zunächst 1/3 von dem Keramiplast entnehmen. Die Hände mit ein wenig Wasser befeuchten und aus dem Keramiplast eine Kugel formen. Die Kugel mit Hilfe der Rolle ausrollen und glatt streichen. Nun den getrockneten Lavendel auf die ausgerollte Masse streuen und mit der Rolle leicht einarbeiten, dabei auch immer wieder mit feuchten Händen über die Fläche streichen.

2 Das Blatt Papier mittig falten, ein halbes Herz mit Bleistift aufzeichnen und mit der Schere ausschneiden. Das ausgeschnittene Herz auf die ausgerollte Masse legen. Mit dem Cuttermesser den Rand nachziehen bis die Herzform frei liegt.

3 Die Dessertschale mit Frischhaltefolie auslegen und das Herz hinein legen, nun mit Wasser verdünnter Acrylfarbe anmalen.

WICHTIG: Bei Raumtemperatur ca. 1 bis 2 Tage durchtrocknen lassen.

DEKOIDEE: Mit den beiden Herzstanzern einige Herzen aus dem Cardstock Papier ausstanzen und zum Dekorieren verwenden.

MATERIAL

19 221 01 Keramiplast weiß, lufttrocknend

79 999 02 Cernit Inox Roller, Edelstahl

10 022 94 Lavendelblüten, 100 g

17 900 23 Stanzer S Herz, 15 x 14 mm

17 950 23 Stanzer 3XL Herz, 73 x 61 mm

19 732 43 ACRYL Farbe Opak Darwi, 80 ml, lavendel

15 499 40 My Colors Cardstock Papier, Lilac Mist

15 499 41 My Colors Cardstock Papier, Wildflower

15 499 42 My Colors Cardstock Papier, plum

ZUSÄTZLICH: 1 Blatt Papier, Schere, Kunststoffunterlage, Cuttermesser, Dessertschale, Frischhaltefolie, Wasserbehälter, Bleistift, Pinsel

„DER EINFALL ERSETZT NICHT DIE ARBEIT.“

© Max Weber (*1920)

» Handgemachte Lavendel-Herz-Schale ist eine ideale Geschenkidee und wundervolle Dekoration für's Zuhause! Diese Schale ist vielseitig stylebar, zum Beispiel auf dem Couchtisch, dem Sideboard, im Badezimmer oder auf dem Küchentisch.

» BASTELTIPP



Alkoholtinte



CERNIT ALCOHOL INK

Brillante Farbspiele auf Karten, Transparentpapier und Folien. Die Tinte ist auf Alkoholbasis, säurefrei und wird in Sicherheitsfläschchen mit Applikatorspitze geliefert. Die breite Farbpalette wird durch einen Reiniger und einen Verdüner ergänzt. CERNIT Alkoholtinten sind untereinander mischbar und transparent. Die opaken Farbtöne weiß, silber, kupfer, gold und perlweiß sorgen für gestalterische Besonderheiten. Die Tinte ist für glatte, nicht saugende Oberflächen wie Kunststoffe, Art Transferpapier, Glas, Metall, Keramik, PappArt, Modelliermassen und Leder geeignet. Sie eignen sich auch bestens um Epoxidharze einzufärben. Cernit Alkoholtinten sind nach dem Trocknen wasserfest.

PAPIER: Das **efco** Art Transfer Papier und Airplac foam Board eignet sich bestens für die Anwendung von ALCOHOL INKS. Damit werden faszinierende Farbverläufe gezaubert. Die Farben behalten ihre volle Leuchtkraft, da sie nur wenig in die Faser einziehen. Bei der Anwendung entstehen tolle Effekte.

HANDLETTERING: Neben Wasserfarben können sie ihrem Lettering mit ALCOHOL INKS den letzten Schliff verleihen, bunte Eyecatcher oder besondere Dekorationen damit schaffen. So können farbenfrohe oder magisch transparente Hintergründe entstehen oder es kann auch nur ein Teil des Malgrundes mit Alkoholtinte verziert werden.

POLYMERMASSE MODELLIERMASSE: Bereiten sie eine Platte aus Cernit Polymermasse in der gewünschten Farbe vor. Auf einer hellen Modelliermasse ist die Tinte besser sichtbar. Alkoholtinte kann mit einem Tuch, Pinsel, mit der Applikatorspitze oder einem Stempel auf Polymermasse aufgetragen werden. Die Farben können nach Herzenslust gemischt werden. Nach dem Auftragen sind die ALCOHOL INKS brennfest.

MODELLIERMASSE EINFÄRZEN: Kneten sie die helle Modelliermasse, um sie weich zu machen. Geben sie ein paar Tropfen Alkoholtinte auf die Masse. Kneten sie die Modelliermasse gut durch, damit sich die Tinte mit der Masse gut vermischt. Seien sie vorsichtig, wenn Sie eine transluzente Masse (für durchsichtige Keramik) einfärben. Fügen sie nicht

zu viel Tinte hinzu, da dies die Modelliermasse undurchsichtig machen könnte.

METALLFOLIE: Die Tinte kann auf Blattgold, Bronze oder Silber aufgetragen werden, um einzigartige Effekte zu erzielen. Verteilen sie dazu die Modelliermasse auf ihrer Arbeitsfläche. Metallfolie auf die Modelliermasse auftragen und ausrollen. Geben Sie dann ein paar Tropfen CERNIT ALCOHOL INK auf ihre mit der Metallfolie verzierte Polymermasse. Es können auch mehrere verschiedenfarbige Tinten verwendet werden, um überraschende Ergebnisse zu erzielen.

EPOXIDHARZ: Mit Hilfe von Alkoholtinten kann das Epoxidharz in allen Farben des Regenbogens eingefärbt werden. Sie können die ALCOHOL INKS, nachdem das Harz in die Form gegossen wurde, zugeben. Je nachdem, wie flüssig oder wie fest das Epoxidharz ist, verteilt sich die Alkoholfarbe. Interessante Effekte erzielt man, indem mehrere Farben ineinander oder auch nebeneinander zugegeben werden. Mit einem dünnen Holzstab kann nun etwas Bewegung in die Farben gebracht werden. Oder man arbeitet in verschiedenen Ebenen. Dazu eine farbige Ebene trocknen lassen und erst dann die nächste Harzschicht dazu geben.



Tasse mit Herz

» BASTELTIPP

» Mit Alkoholtinte gestalten sie traumhafte Farbspiele auf Porzellan und kreieren somit ihr eigenes Lieblingsgeschirr. Toll ist es auch, wenn sie ihren Lieben einen eigens von ihnen gefertigten Becher schenken.

ANLEITUNG

Decken sie die Arbeitsfläche gut ab. Beim Arbeiten mit Alkoholtinten Handschuhe tragen, auf eine gute Belüftung der Räume achten, nicht in geschlossenen Räumen arbeiten.

1 Auf die gewünschte Fläche der Tasse etwas Farbe auftropfen, ggf. etwas Verdüner hineintropfen und anschließend mit dem Haartrockner trocknen. So Stück für Stück die Tasse gestalten. Es ist nicht schlimm, wenn die Farbe getrocknet ist. Sobald die Farbe mit dem Verdüner oder einer anderen Alkoholtinte in Verbindung kommt, wird sie wieder angelöst. So entstehen die unterschiedlichsten Farbverläufe. Zwischendurch immer wieder die Farben mit dem Haartrockner anföhnen, damit die Farbe nicht rings um die Tasse läuft. Sobald die gewünschte Fläche gestaltet ist, alles gut trocknen lassen.

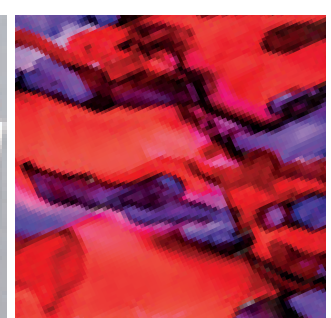
2 Aus einem Stück Fotokarton-/Papierrest ein Herz ausschneiden. Dieses als Vorlage auf die Tasse legen und mit einer Hand festhalten. Nun mit einem mit Reiniger getränkten Wattstäbchen die Kontur des Herzens nachfahren. Das Papierherz entfernen. Jetzt die Kontur des Herzens so oft mit einem mit Reiniger beträufelten Wattestäbchen nachfahren bis eine saubere Kontur erkennbar ist. Die restliche Farbe mit einem Stück Küchenpapier, auf das Reiniger getropft wurde, reinigen.

Alkoholtinte ist zwar wasserfest, allerdings nicht abriebfest. Wenn sie diese haltbar machen möchten, sollten sie die Farbe mit einem geeigneten Lack überlackieren oder eine Schicht Gießharz auftragen. Aber auch nach der Versiegelung empfehlen wir die Tasse nur mit lauwarmem Wasser und per Hand zu spülen um die Farbbrilliance beizubehalten.

MATERIAL

- 1802907** Bastelschere rund, 13 cm
- 7400001** Geschirr Porzellan Kaffeebecher, 8,5 cm (0,3 l), weiß
- 7890406** Cernit Alkoholtinte, lippenrot
- 7890900** Cernit Alkoholtinte, violett
- 7890005** Cernit Alkoholtinte Verdüner
- 7890001** Cernit Alkoholtinte Reiniger

ZUSÄTZLICH: Haartrockner, Karton-/Papierrest, Küchenpapier, Wattestäbchen



Papierwerkstatt & Stempelkissen



efco PRÄSENTIERT: PREISGEKRÖNTE PAPIERWERKSTATT

Wir sind überglücklich verkünden zu können, dass die **efco** Papierwerkstatt auf der führenden internationalen Fachmesse, der Creativeworld 2023 in Frankfurt, den Creative Impulse Award verliehen bekommen hat. In der Kategorie „Werkzeug des Jahres“ hat sie den 2. Platz belegt. Wir sind beeindruckt, dass mit unseren Produkten und Ideen neue Anreize geschaffen werden, sich kreativ zu betätigen und neue Techniken auszuprobieren.

Grußkarten, Glückwunschkarten, Alben, Umschläge und Geschenkverpackungen selber machen. Die preisgekrönte Papierwerkstatt hilft ihnen dabei ihre kreativen Ideen umzusetzen. Die magnetische All-In-One Unterlage mit einer Größe von 30,5 x 30,5 cm ist

ideal zum Schablonieren, Ausrichten, Prägen und Schneiden. Magnetische Designseite und Schneidematte in Einem.

GENIALE STEMPELKISSEN

Mit Aladine IZINK QUICK DRY Stempelkissen können Stempel auf eine saubere und effiziente Weise eingefärbt und gestempelt werden. Die Kissengröße ist 5,1 x 5,1 cm. IZINK QUICK DRY Stempelkissen sind perfekt für ein sauberes Ergebnis. Die Tinte ist schnell trocknend, das heißt die Trocknungszeit beträgt weniger als eine Minute. Die metallischen Stempelkissen/Farben – Gold, Silber, Kupfer – benötigen etwas länger zum Trocknen. IZINK QUICK DRY ist ideal für alle Kreationen und Projekte. Scrapbooking, Bullet Journal, kreative Karten... Variieren sie mit Texturen und Farben und lassen sie

ihrer Fantasie freien Lauf. Die Stempelkissenfarbe funktioniert sowohl auf Holz als auch auf Papier oder Karton. IZINK QUICK DRY hat eine breite Farbpalette mit 30 verschiedenen Farbtönen. Durch das schnelle Trocknen der Stempelfarbe können verschiedene Farben nacheinander benutzt werden. So erzielt man wunderschöne Effekte mit individueller und einzigartiger Farbgebung. Mit Aladine IZINK QUICK DRY wächst der Spaß am Selbstmachen, Gestalten und Kreieren! Personalisieren sie ihre Lieblings-Gegenstände mit Farbe und Schablonen... Erstellen sie Grafiken, Karten, Einladungen, kreieren sie ihre eigenen Notizbücher und bringen sie Farbe und persönliche Note in ihren Alltag. Das Unternehmen Aladine hat mit diesem Produkt wieder einmal seine Leidenschaft für Bastelarbeiten bewiesen. Sie bringen damit Kreativität, Spontanität und Einfachheit in die Ateliers und Haushalte.

➤ KARTE ANLEITUNG IM BUCH „SÜSSE VERPACKUNGEN MIT STANZERN UND FALZBRETT 3“ SEITE 24, ART.NR. 2700114



➤ VERPACKUNG ANLEITUNG IM BUCH „SÜSSE VERPACKUNGEN MIT STANZERN UND FALZBRETT“ SEITE 32, ART.NR. 2700096



Art.Nr.: ➤ IZINK QUICK DRY 45 531 xx ➤ MY COLORS CARDSTOCK 15 499 xx / 15 495 xx ➤ FOTOKARTON 16 157 xx ➤ TONZEICHENPAPIER 16 153 xx
➤ STAMPO STEMPEL / -KISSEN KATZEN 45 503 41 ➤ STEMPEL CLEAR 45 112 xx ➤ MAY&BERRY STEMPEL 45 198 xx ➤ PAPIERWERKSTATT 17 808 10
➤ PAPIERSCHNEIDER+FALZER 17 808 99 ➤ STEMPELWERKZEUG 17 808 00 ➤ STANZER KERBE UND ECKE 17 809 97 ➤ FALZBRETT 17 809 98

Schön, dass es Dich gibt

ANLEITUNG

1 Aus dem rosafarbenen Fotokarton ein 10 x 14,3 cm und ein 10 x 4 cm großes Stück herausschneiden. Aus dem weißen Fotokarton ein 9,5 x 13,8 cm zuschneiden. Außerdem aus einem weißen Einlegeblatt ein 9,7 x 3,5 cm großes Stück zuschneiden.

2 Mit dem pinken IZINK QUICK DRY Stempelkissen den Schriftzug „Schön, dass es Dich gibt“ fortlaufend auf den zugeschnittenen weißen Fotokarton stempeln, bis das ganze Stück Fotokarton vollgestempelt ist.

3 Aus einem Ende des weißen Einlegeblattstreifens mittig ein Gänseblümchen ausstanzen. Diesen Streifen an den oberen Rand des pinken Streifens kleben. Dafür am unteren Ende bei dem Gänseblümchen eine Reihe Klebekissen und oberhalb des Gänseblümchens etwas Doppelklebeband anbringen. Jeweils die Folien abziehen und den weißen Streifen aufkleben. Oben sind die beiden Streifen nun direkt miteinander verbunden und unterhalb des Gänseblümchens haben sie durch die Klebekissen etwas Abstand zueinander.

4 Den rosafarbenen Zuschnitt mit dem Doppelklebeband auf die Karte kleben. Den weißen bestempelten Karton auf den rosafarbenen Karton kleben. Anschließend den zweifarbigen Streifen so auf die Karte kleben, dass er oben bündig abschließt. Dazu wieder im oberen Bereich auf der Rückseite Doppelklebeband anbringen und im unteren Teil des Streifens Klebekissen. So entsteht ein zusätzlicher 3D-Effekt.

MATERIAL

- 17 808 10** Papierwerkstatt magnetisch, 30,5 x 30,5 cm, 4-teilig
- 18 025 23** Skalpell Comfortline
- 18 027 30** Aluminium Lineal, 30 cm
- 18 025 32** Bastelschere Comfortline mit Softgrip, 15,1 x 8,4 x 1,3 cm
- 45 109 03** Acrylblock mit Griffmulde, 76 x 100 x 15 mm, transparent

» Diese Grußkarte ist perfekt dafür geeignet, um einem lieben Menschen zu sagen, wie sehr man ihn schätzt.

» **BASTELTIPP**



16 290 01 Doppelkarte, 10,5 x 15 cm, 220 g/m, 5 Stk., weiß

16 157 01 Fotokarton A4, 300 g / m², hochweiß

16 157 33 Fotokarton A4, 300 g / m², altrosa

45 111 08 Stempel Clear Geburtstag 2, A7 / 74 x 105 mm, 9 - teilig

45 531 33 IZINK QUICK DRY Pigment Stempelkissen, 5,1 x 5,31 x 2,2 cm, rose pastel

45 114 00 Stempelreiniger, 56 ml

15 207 06 Premium Doppelklebeband, 6 mm, 20 m, transparent

15 201 04 Klebekissen doppelseitig, 5 x 5 x 1 mm / 10 x 14 cm, 560 Stk., weiß

17 910 14 Stanzer M Gänseblümchen, 25 mm

ZUSÄTZLICH: Papiertuch

**PHANTASIE
IST DER HUMOR
DER KREATIVITÄT.**







„NARREN HASTEN, KLUGE WARTEN, WEISE GEHEN IN DEN GARTEN“

© Rabindranath Tagore (*1941)

Die Tage werden länger und die Temperaturen wärmer. Also ab ins Grüne, rein ins Vergnügen! Ein Garten, eine Terrasse, ein Freisitz versüßen den wohlverdienten Feierabend, laden zum Verweilen und Genießen ein und können zum zweiten Wohnzimmer gestaltet werden. Wozu in die Ferne schweifen, wenn das Gute so nahe liegt?

Gartenzeit ist aber auch Grillzeit. An einem warmen Sommertag den Grill anfeuern, mit Freunden und Familie lecker essen und dann den lauen Abend genießen – klingt perfekt! Mit **efco** Kreativideen können sie eine gemütliche Grillecke entstehen lassen. Für ein sommerliches Ambiente können sie auf bunte Farben zurückgreifen. Eine Tischdecke mit buntem Blumenmuster oder Sitzkissen in Knallfarben setzen schöne Akzente und sind ein toller Hingucker. Romantisch wird es am Abend mit Lampions, Windlichtern und Fackeln. Eine Feuerstelle oder ein Feuerkorb wärmen angenehm, wenn es am Abend etwas kühler wird.

Geben sie ihrer Oase mit wunderschönen Dekorationen den letzten Schliff. Zum Bei-

spiel mit bunt bemalten Textilien. Sie sind im Garten ebenso wichtig wie Pflanzen, denn sie machen es wohnlich und gemütlich. Hier können sie mit verschiedenen Farben die gewünschte Stimmung schaffen. Seien sie mutig! Mit selbst gestalteten Kreationen können sie überall hübsche Akzente setzen.

Mit unseren Kreativideen möchten wir ihre Phantasie anregen und sie inspirieren eine eigene grüne Wohlfühlzone zu schaffen. Selbermachen spart Geld, es macht Spaß und man lernt viel dazu. Zudem versprühen die Dinge, die man mit viel Herzblut und eigenen Händen gebastelt hat, eine ganz besondere Atmosphäre. Ein tolles Gefühl, das man in keinem Geschäft kaufen kann. Von **efco** inspiriert schaffen sie Unikate, sind kein Konsument, sondern Künstler! Also krepeln sie die Ärmel hoch, entfesseln sie ihre Kreativität und überraschen sie sich selbst.

**GARTENZEIT
=
KREATIVZEIT**



Terrazzo-Stil



TREND-MUSTER TERRAZZO

Terrazzo ist die italienische Bezeichnung für Bodenbelag. Es handelt sich dabei um einen künstlichen mineralischen Werkstoff für fugenlose Estriche. Bereits bei den Römern und den Griechen der Antike diente Terrazzo als Belag für ihre Böden. Die Herstellung von Terrazzoböden ist demnach sehr alt und seit tausenden Jahren bekannt. Die besondere Optik hat der Belag den sogenannten Zuschlagstoffen zu verdanken. Es handelt sich um kleine Splitter aus Marmor, Kalkstein, Granit oder Flusskies. Sie wirken wie kleine Sprenkel und verleihen dem Boden seine charmante Optik.

Heute kommt Terrazzo nicht nur als Bodenbelag zum Einsatz. Das Trendmaterial wird für Blumentöpfe, Keramik, Geschirr und Vasen genutzt und sorgt für mehr Lebendigkeit. Die Sprenkel wirken dabei wie kleine grafische Muster, die sich dezent und stilvoll in jede Umgebung einbringen. Das Terrazzo-Muster hat inzwischen auch Textilien wie Kissen- und Bettbezüge, aber auch Servietten und Platzsets erobert. Wer den Stil mag

muss nicht gleich renovieren, um den Trend ins eigene Zuhause zu holen. Mit tollen Wohnaccessoires kann die Einrichtung einfach im Terrazzo-Look aufgepimpt werde. Mit Dekoobjekten wie Uhr, Tablett, Notizbuch, Unter-setzer oder Bildern erstrahlt das Zuhause im gesprenkelten Muster-Look. Ein Terrazzo-tablett ist eine perfekte Unterlage für raffinierte Blumengestecke, Schmuck oder die morgendliche Teetasse. Wer gerne to-do-Listen schreibt, kann das künftig in einem Notizbuch mit Sprenkelaufruck tun. Ein Bild mit Terrazzo-Druck kann ein schöner Hingucker sein. So tastet und bastelt man sich langsam an das trendige Muster heran.

Für die Modelle auf dieser Seite haben wir IZINK nature verwendet – eine einzigartige Dekofarbe auf Basis von natürlichen Inhaltsstoffen, mit einer praktischen Verpackung ohne unnötige Verschwendung. Das Terrazzo-Muster und diese Farben harmonisieren perfekt miteinander. Die Naturbelassenheit bei diesen Farben beträgt mehr als 80 %. Sie enthalten Rizinus-, Sonnenblumen- und Hanföl, Zellulose, Kasein (aus Milch), Wasser, Calciumcarbonat, Kaolin (Weisston) und Kieferharz. IZINK nature eignet sich für alle Oberflächen (außer Textilien) und ist in 18

Tönen erhältlich. Auch bei der cleveren Verpackung wurde an die Umwelt gedacht, die Farben können dank der praktischen Beutel restlos verwendet werden. IZINK nature ist ein einzigartiges Produkt auf Basis von Naturkomponenten und unterstützt die Nachhaltigkeit im Kreativbereich.

Wem die bunte Sprenkeloptik bereits so gut gefällt, dass er sich vorstellen kann, dem Muster auch mehr Raum in den eigenen vier Wänden zu gewähren, kann sich an einer Tapete im Terrazzo-Stil versuchen. Natürlich muss nicht direkt die ganze Wohnung tapeziert werden. Viel stärker wirkt das Muster, wenn man nur eine einzelne Wand umgestaltet. Falls diese Veränderung (noch) zu groß ist, kann man auch einfach nur eine schmale Bahn einer Tapete anbringen.

**DIE GANZE
SCHÖNHIT DES
LEBENS BERUHT
AUF DER
EINZIGARTIGKEIT
DES INDIVIDUUMS.**



Uhr im Terrazzo-Stil

» BASTELTIPP

» Möbel und Accessoires mit Terrazzo-Muster sind der Trend der Stunde. Inspiriert durch den gesprenkelten Bodenbelag, der bereits in der Antike zum Einsatz kam, wurde dieser Stil nun nochmal aufgerollt und neu inszeniert.

ANLEITUNG

1 In die Mitte des Deckels vorsichtig ein Loch (10 mm) hineinbohren oder hineinschlagen.

2 Die Spanschachtel und 2 Holzkugeln mit der IZINK nature Dekofarbe bemalen und trocknen lassen. Anschließend den Deckel dünn mit der Anlegemilch bestreichen und ebenfalls trocknen lassen. Die Anlegemilch ist nach dem Trocknen leicht klebrig.

3 Von den gewünschten Farben des Tangrami-Papiers unterschiedlich große Stücke abreißen und direkt auf den Deckel drücken. Durch die Anlegemilch haften sie am Deckel. So oft wiederholen bis die gewünschte Optik erreicht ist.

Die Spanschachtel mit dem Klarlack bemalen und trocknen lassen.

4 Nun das Uhrwerk montieren. Außerdem müssen noch, mit Hilfe der Heißklebepistole links und rechts die 2 Kugeln als Füße angeklebt werden, damit die Schachtel nicht wegrollen kann.

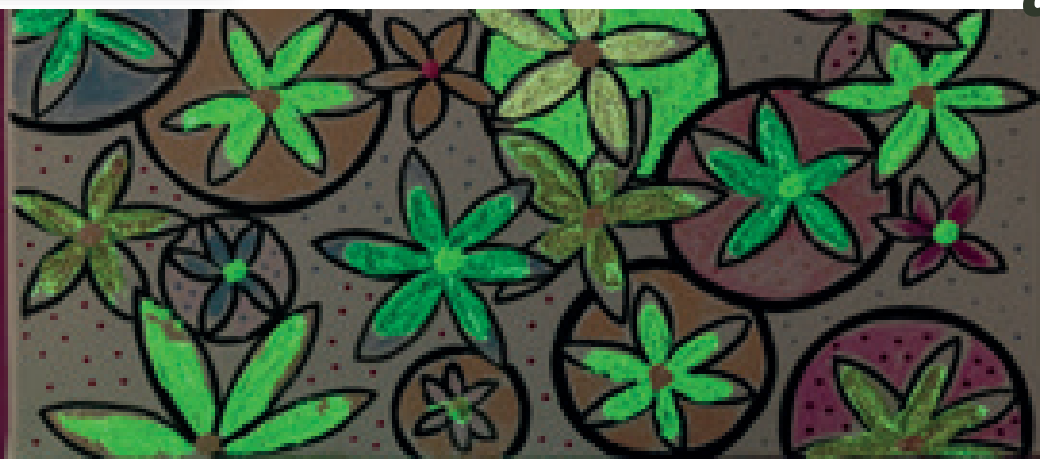
MATERIAL

- 18 804 20** Flachpinsel Synthetikhaar Gr. 20 / 19 mm
- 93 114 33** Mischpalette, 6-teilig, für Mosaix usw., 24 x 19 cm
- 18 799 00** Pinselwaschbehälter, Kunststoff, 16 x 16 x H 8,5 cm
- 18 041 01** Heißklebepistole, 20 W für Ø 7,4 mm
- 14 302 00** Spandose rund, Ø 200 mm H 60 mm, roh
- 14 013 35** Rohholzkugel ungebohrt, Ø 35 mm, 4 Stk
- 45 519 47** IZINK nature Dekofarbe, 80 ml, bleu glacier
- 16 139 05/08/10** Faltblätter - Tangrami, 10 Farben, 500 Blatt / 70 g/m²
- 94 100 20** Anlegemilch dünn, 20 ml / 20 g
- 93 169 03** Klarlack, 50 ml, matt
- 18 553 13** Quarzuhrwerk + Zeiger für Ziffernblatt bis 5 mm, 8-teilig

ZUSÄTZLICH: Bohrmaschine um ein 10 mm großes Loch zu bohren

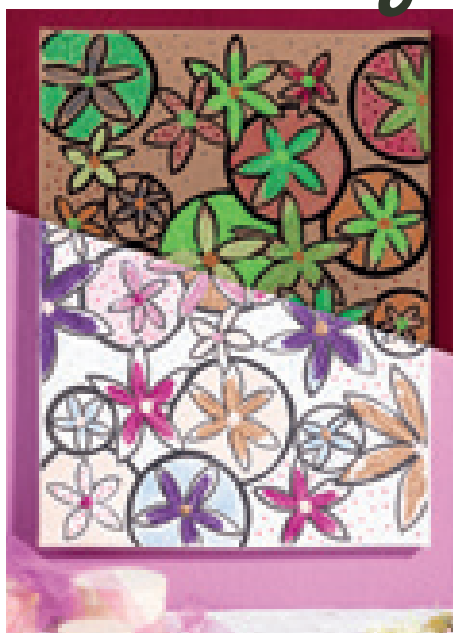


IZINK Diamond Glow



Art.Nr.: > IZINK DIAMOND GLOW 45 532 xx > GOMILLE ASTRONAUT 14 344 54 / RAKETE 14 344 55 / SATURN 14 344 56
> STENCIL HIRSCHKOPF TROPHÄE 93 208 61 > ACRYL FARBEN OPAK 19 736 xx / 19 737 xx > FOLKART ACRYLFARBEN 60 00x xx
> BAUMWOLLKORDEL 20 022 xx > BAUMWOLLBAND FRANSE 12 616 02 > HOLZPERLEN 14 004 05 / 14 055 65 > STROHHUT 10 144 14

nachtleuchtende Glitzerfarbe



GLITZER AM TAG, PHOSPHORES- ZIEREND IN DER NACHT

Die erste phosphoreszierende Glitzerfarbe mit einer hohen Deckkraft. IZINK Diamond Glow bringt ihre Kreationen zum Glitzern – ob kreative Dekorationen oder DIY Bastelprojekte, personalisiert und einzigartig – auf Stoff, PappArt, auf einem Wandbild,... IZINK Diamond Glow bringt tagsüber die Dinge zum Glitzern und nachts – durch die phosphoreszierenden Farben – zum Leuchten, für einen immer verblüffenden WOW-Effekt!

UNTERGRUND

Eine deckende Farbe für jeden Untergrund! IZINK Diamond Glow kann sowohl auf Papier als auch auf Metall, Keramik, Stoff, Holz und natürlich auf allen Gegenständen, die dekoriert werden sollen, aufgetragen werden. Individualisieren sie ihre Kleidung, Taschen oder Kissenbezüge mit dieser einzigartigen Farbe. Die Textilien kön-

nen anschließend in der Waschmaschine bis zu 40° gewaschen werden. Vor dem Waschen den Stoff 5 Minuten bügeln, um die Farbe zu fixieren.

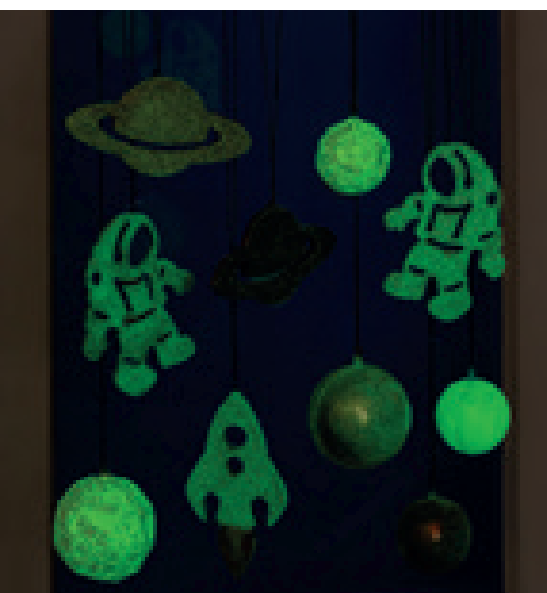
VERPACKUNG

IZINK Diamond Glow ist in ultrapraktischen 60-ml-Quetschbeuteln erhältlich. Diese innovative Verpackung ermöglicht ein restloses Dosieren der Farbe. Sie kann direkt auf den Untergrund aufgetragen werden, ohne einen Zwischenbehälter zu verwenden. Der Beutel ermöglicht eine saubere, sparsame Verwendung und eine optimale Aufbewahrung. Diese Verpackung ist einfach zu verschließen und zu öffnen sowie recycelbar - für eine umweltbewusste Kreativität!

VIELFALT

IZINK Diamond Glow ist in 10 Farben erhältlich. Drei Farben sind Metallicfarben – Gold, Silber und Kupfer. Diese können untereinander wunderbar kombiniert werden, um unendlich viele Effekte und Nuancen zu erzielen. IZINK Diamond Glow ist sehr deckend und kann mit einem Spachtel oder mit Schablonen aufgetragen werden.

Gestalten sie ihre Textilien, Accessoires und Gegenstände mit der Glitzerfarbe. Verwenden sie dabei Schablonen oder Stempel. Gestalten sie Karten, Einladungen, fertigen sie ihre eigenen Notizbücher an und verleihen sie ihren Alltagsgegenständen mit IZINK Diamond Glow Farben ihre persönliche Note.



Deko-Transferfolien



DEKO-TRANSFERFOLIE WASSERSCHIEBEFOLIE

Die **efco** Deko-Transferfolie Wasserschiebefolie (35 346 xx) kann mit einem **Laserdrucker und Kopierer** bedruckt werden. Alternative Gestaltungsmöglichkeiten gibt es mit Stempeln (StazOn-Stempelkissen), Bemalen mit Acryl- und Permanentmarkern, Alkoholtinten. Geeignet für alle glatten, nicht saugenden Untergründe für Dekorationszwecke wie zum Beispiel Kerzen, glasierte Keramik, Glas, Kunststoffoberflächen von Möbeln, Kunststoffe im Modellbau, lackierte Oberflächen, Metalloberflächen, EFCOLOR-Oberflächen. Die Folie ist extra stark, transparent und kann bei geeigneter Oberfläche bzw. Material bei 170 °C eingebrannt werden.

DRUCKEN, KOPIEREN, STEMPELN ODER BEMALEN UND DEKORIEREN



DEKO-TRANSFERFOLIE WASSERSCHIEBEFOLIE 2.0

Die **efco** Deko-Transferfolie Wasserschiebefolie 2.0 gibt es in **TRANSPARENT** (35 347 01 & 35 347 10) oder **WEISS** (35 347 11 & 35 347 20). Die Folie kann mit handelsüblichen **Tintenstrahl- oder Laserdruckern** bedruckt oder kopiert werden. Nach dem Druck bzw. vor dem Transfer muss das Bild mit Lackspray versiegelt werden. Die Deko-Transferfolie ist für alle glatten, nicht saugenden Untergründe geeignet. Dekorieren sie nach Herzenslust Kerzen, glasierte Keramik, Glas, Kunststoffoberflächen von Möbeln, Kunststoffe im Modellbau, lackierte Oberflächen, Metalloberflächen, EFCOLOR-Oberflächen.

Die Folie ist vielseitig verwendbar! Die weiße Deko-Transferfolie ist für dunkle und farbige Untergründe besonders geeignet und für Projekte, bei denen ein weißer Hintergrund gewünscht ist. Bei der weißen Transferfolie müssen Motive und Schriften genau



ausgeschnitten werden, da man sonst weiße „Blitzer“ sieht.

DRUCKEN, KOPIEREN UND DEKORIEREN

~
efco

TRANSFERFOLIEN

- **DIN A4**
- **STARKE, TRANSPARENTE ODER WEISSE FOLIE**
- **VIELFÄLTIG EINSETZBAR**
- **EINFACHES ÜBERTRAGEN**



Art.Nr.: > DEKO-TRANSFERFOLIE 35 346 01/10 > DEKO-TRANSFERFOLIE 2.0 TRANSPARENT 35 347 01/10 / WEISS 35 347 11/20

> ACRYL OPAK MARKER 19 0xx xx > KERZE 35 090 xx > TÜRSCHILD METALL 90 050 17 / 99 201 xx

> KARABINERHAKEN 21 883 xx > HÄNGER RECHTECK 99 185 45

Vintage Schilder

ANLEITUNG

1 Vorderseite des Kupferrohlings mit dem Schleifblock säubern. Auf die U-Schiene legen, die Platine gleichmäßig deckend mit dem weißen Efcolor Farbschmelzpulver bestreuen. Kupferrohling auf die Brennplatte legen und in den vorgeheizten Efcolor-Ofen legen. Nach 3-5 Minuten mit Hilfe einer Holzklammer aus dem Ofen nehmen. Abkühlen lassen.

TIPP: Beim Arbeiten mit Efcolor Farbschmelzpulver immer ein Blatt Papier unterlegen, so kann das danebengegangene Pulver leichter wieder in das Döschen zurück geschüttet werden.

2 Mit dem dünnen Pinsel das Haftmittel auf die Kante der Platine auftragen. Dabei kann ruhig etwas Haftmittel über die Kante an den Rand der Oberseite aufgetragen werden. Haftmittel trocknen lassen, es sollte aber noch klebrig sein. Das braune Efcolor auf das Papier streuen und den Rand der Platine hineintauchen bis ringsherum alle, mit Haftmittel bemalten Flächen mit braunem Efcolor bedeckt sind. Mit einem weichen Pinsel vorsichtig überschüssiges Efcolor abstreichen. Wenn hier noch ein feiner Staub auf der Fläche zu sehen ist, kann dieser auch dort verbleiben. Das erzeugt einen zusätzlichen Vintage-Look. Die Kupferplatine auf den Brennstander und in den vorgeheizten Efcolor-Ofen legen. Nach 3-5 Minuten mit Hilfe einer Holzklammer aus dem Ofen nehmen. Abkühlen lassen.

3 Deko-Transferpapier mit den gewünschten Motiven, laut Anleitung auf der Packung, bedrucken. Anschließend die Schnörkel unter die Wörter stempeln und trocknen lassen. Das Motiv grob ausschneiden und kurz in Wasser tauchen. Wenn sich die Folie leicht auf dem Trägerpapier verschieben lässt, kann das Motiv übertragen werden. Das Wasserschiebemotiv kann direkt von dem Transferpapier auf die Platine geschoben werden. Das Motiv nun behutsam von der Mitte nach außen glatt streichen und das überschüssige Wasser mit einem Papiertuch abtupfen. Die Platine über Nacht trocknen lassen.

4 Die Platine auf die U-Schiene legen und gleichmäßig deckend mit dem transparenten Efcolor Farbschmelzpulver bestreuen. Den Kupferrohling auf den Brennstander legen und in den vorgeheizten Efcolor-Ofen legen. Nach 3-5 Minuten mit Hilfe einer Holzklammer aus dem Ofen nehmen. Nach dem Abkühlen kann das Schild auf Vorratsbehälter oder Gläser geklebt werden.

» Haben sie zum Panieren auch schon mal versehentlich Puderzucker anstatt Mehl verwendet? Mit diesen Vintage Schildern auf den Vorratsgläser passiert das sicher nicht nochmal!

» BASTELTIPP



MATERIAL

- 99 403 31 Schleifblock fein, 50 x 40 x 20 mm
- 93 719 03 Siebaufsätze, ø 20 mm, 3 Stk.
- 93 717 06 Efcolor Ofen-Set, 11-teilig
- 18 803 06 Malpinsel Synthetik, rund
- 18 804 12 Flachpinsel Synthetikhaar
- 18 029 07 Bastelschere rund, 13 cm
- 99 202 82 Kupferplatine oval, 39 x 24 mm
- 93 700 01 Efcolor Farbschmelzpulver, 150 °C, 10 ml, weiß
- 93 702 77 Efcolor Farbschmelzpulver, 150 °C, 10 ml, braun Struktur

- 93 701 00 Efcolor Farbschmelzpulver, 150 °C, 10 ml, farblos transparent
- 93 718 01 Haftmittel für Efcolor, 20 ml
- 35 346 01 Deko-Transferfolie für Laserdruck, A4, 1 Stk.
- 45 111 54 Stempel Clear Hochzeit 1, A7 / 74 x 105 mm, 9 - teilig
- 45 120 89 Stempelkissen StazOn, schwarz
- 45 121 00 Stempelreiniger StazOn, 56 ml

ZUSÄTZLICH: Feuerzeug, Holzklammer, Blatt Papier als Unterlage, Laserdrucker, Becher mit Wasser, Papiertuch



Kinderbasteln



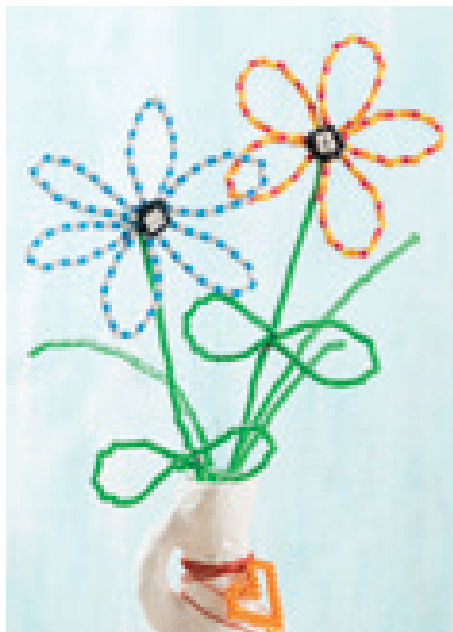
PERLENKETTEN UND ARMBÄNDER

Die gewünschte Länge vom Gummifaden abschneiden. Indianer- oder Holzperlen in unterschiedlichen Abständen und Mustern auffädeln, bunt oder einfarbig. Beide Endstücke mit einem Doppelknoten verknöten und überstehenden Gummifaden abschneiden.

TIPP: Kann als Wickelarmband oder Kette getragen werden.

BÜGELPERLEN NABBI® BIOBEADS

Kreativität mit gutem Gewissen für Kinder, Erwachsene und die Umwelt. NABBI® BioBeads Bügelperlen bestehen aus zertifiziertem und patentiertem Biodolomer®. Die Herstellung des Materials, sowie die gesamte Produktion der Perlen finden in Schweden statt. Die Bio-Bügelperlen verfügen über ein trendiges, seidenmattes Finish für allerlei Kreativideen. Bei den stabilen NABBI® BioBeads ist das Bügeln spielend leicht. Ihre elastische Verbindung garantiert eine lange Lebensdauer für nahezu endlose kreative Möglichkeiten:



Mousepad, Untersetzer, Schmuck, Anhänger, Zipper, Drahtfiguren, Traumfänger, ...

KIDS-GELDBEUTEL

Aus dem Tyvek Soft ein Stück 26 x 11 cm zuschneiden. Gewünschte Acrylfarben mit dem Pinsel dünn nebeneinander auftragen und trocknen lassen. Mit Stempeln können jetzt eyeatcher geschaffen werden. Im Anschluss können diese mit dem Acrylstift weiß ausgemalt werden. Das Tyvek Soft zum Geldbeutel falten. Darauf achten, dass oben eine Lasche zum Öffnen bleibt. Mit der Prickelnadel rechts und links in gleichen Abständen von 0,5 cm kleine Löcher stechen, ein Baumwollband durchfädeln. Das Ende jeweils mit einem Knoten versehen. Den Klettverschlusspunkt mittig unter der Lasche festdrücken, somit verbindet sich dieser mit der darunterliegenden Fläche. Den Knopf mit Baumwollband versehen und mittig mit Heißkleber festkleben.

COLOR-DEKOR TASSE

Mit einem gewünschten Stanzer Motive ausstanzen und diese kurz ins Wasser legen bzw. einweichen. Die Color-Dekor-Folie vom Trägerpapier auf die Tasse schieben und mit den Fingern das Motiv von innen nach außen



glatt streichen. Die überschüssige Feuchtigkeit mit einem Küchenpapier aufnehmen. Die Tasse 24 Stunden bei Raumtemperatur trocknen lassen & anschließend im Backofen bei 180°C für 30 Minuten aushärten.

FENSTERDEKO

Quadrate in der Größe 16 x 16 cm aus dem Transparentpapier zuschneiden. Für die Blütenmitten 6 x 6 cm Quadrate zuschneiden. Für die Stiele 1,5 cm breite, grüne Streifen zuschneiden. Die Quadrate einmal in der Mitte falten. Die entstandenen Rechtecke nochmal in der Mitte falten, damit ein Quadrat entsteht und erneut falten, damit ein Dreieck herauskommt. Wieder in der Mitte falten, damit ein noch schmaleres Dreieck entsteht. Nach Belieben die gewünschte Blütenform mit der Schere schneiden – gezackt, gewellt. Die Blüte wieder auseinanderfalten und vorsichtig glatt streichen. Mit den kleinen Quadraten ebenso verfahren und anschließend mit dem Klebestift in die Mitte der Blüten kleben. Auf einem grünen Transparentpapier Blätter vorzeichnen und ausschneiden. Die Stiele nach Bedarf kürzen und mit den Blättern an die Blüten ankleben. Nun können die Fenster bunt dekoriert werden.



Pinnwand- figuren

ANLEITUNG

1 Für jede Figur ein Stück (20 cm) Baumwollkordel zuschneiden. Jeweils die beiden Enden verknoten und die gewünschten Perlen auffädeln, sodass daraus eine Figur entsteht.

2 Nun mit dem DARWI Acrylstift, Gesichter, Haare, und kleine Akzente aufmalen, 10 Minuten trocknen lassen.

3 Danach ca. 2 Meter Baumwollkordel zuschneiden, am Holzring mit einem Doppelknoten festknoten und damit den Holzring umwickeln. Zum Aufhängen eine passende Kordel zuschneiden und am Holzring befestigen. Die lustigen Figuren mit den Holzklammern an der Pinnwand festklammern. Fertig!

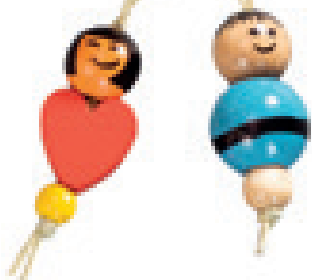
MATERIAL

- 14 155 xx Holzperlen-Mischung
- 20 022 05 Baumwollkordel gewachst, Ø 1 mm, natur
- 14 024 02 Holzklammern, 45 mm, 24 Stk., roh
- 24 072 08 Ringe Holz sortiert, Ø 7,9 – 30 cm, 8-teilig
- 19 061 00 ACRYL OPAK Marker, dünne Spitze, 145 x 13 x 13 mm, schwarz

ZUSÄTZLICH: Schere, Packpapier

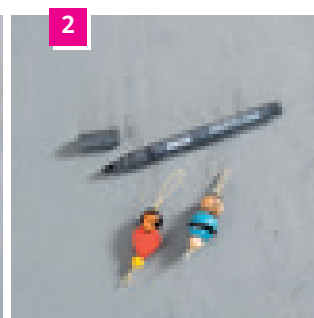
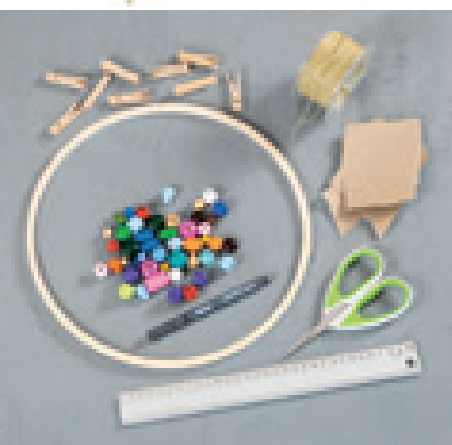
**„KREATIVITÄT
HEISST,
AUS DEM CHAOS
ORDNUNG
ZU SCHAFFEN.“**

© Georg Stefan Troller (*1921)



» Ordnung muss sein, oder sollte sein. Vor allem am Schreibtisch. Mit dieser Pinnwand und den Figuren ist es kinderleicht den Alltag zu organisieren.

» BASTELTIPP





PAPPART WICHEL-TÜREN

Diese Tradition kommt aus Skandinavien und die Wichteltür ist daher auch als „Nissedor“ bekannt („Nisse“ = Wichtel, Kobold). Hinter der Tür schläft der Wichtel am Tage. In der Nacht, wenn alle im Haus schlafen, geht er durchs Haus, hinterlässt Überraschungen und hilft den Bewohnern. Er kann über kleine Briefe mit den Kindern kommunizieren oder kleine Geschenke für sie verstecken.

efco WICHEL-TIPPS

Die Wichteltür sollte ca. 10-15 cm hoch und nicht zu öffnen sein. Der kleine Hauswichtel wohnt hinter der Tür und außer ihm soll niemand wissen, was sich dort verbirgt. Besonders schön ist eine kleine Leiter, die dem Wichtel in seine Tür verhilft. Auch eine Fußmatte, eine Girlande, eine kleine Bank, Liegestuhl, Gartenwerkzeug und eine Box für Briefe sind gute Ideen, die die Wichteltür wohnlicher machen. Ab und zu ein kleiner Brief vom Hauswichtel, in dem er sich vorstellt und erzählt was er so treibt, bringt riesige Spannung. Der Hauswichtel hinterlässt natürlich auch ein paar Spuren. Kekskrümel, Glitzerstaub oder etwas Dreck von seinen Schuhen. Mit einer Moosgummiplatte (10 550 xx) lässt sich wunderbar ein Stempel herstellen, mit dem die Fußabdrücke gestempelt werden können. Der kleine Hauswichtel sorgt immer für Überraschungen. Zum Beispiel dekoriert er nach und nach das Haus. Der kleine Wichtel schafft nämlich nicht alles auf einmal. Und wenn das Kinderzimmer besonders ordentlich ist, dann gibt's vom Wichtel ein kleines Geschenk. Beispielsweise eine kleine Spielfigur oder etwas zum Naschen.



Upcycling mit darwi® Leather

Darwi® Leather Acrylfarben gibt es bereits seit 10 Jahren. Zuerst wurden diese zur Schuhreparatur eingesetzt, danach zur Customizing von Handtaschen. Die Farben von Darwi Leather sind in 50 ml Flaschen oder als Marker bei efco erhältlich. Sie sind für Upcycling Ideen für helles und dunkles Leder, Stoff aber auch Kunstleder bestens geeignet. Vor Allem wenn sie von ihren „Neu-Kreationen“ lange etwas haben möchten. Die Farben sind nicht nur wasserfest, sondern auch viel flexibler als normale Acrylfarbe. Damit sind sie perfekt zum Bemalen und Gestalten von Leder- und Kunstleder. Die hohe Deckkraft von Darwi® Leather ermöglicht ihnen mit nur einem kleinen Fläschchen große Fläche zu bemalen. All diese Gründe machen Darwi Leather zur Nummer 1 jedes Upcycling Künstlers.

Bei Darwi® Leather Farben gibt es eigentlich nur 2 Regeln: 1. Bereiten sie das Material richtig vor und 2. Verwenden sie die richtige Farbe. Die richtige Vorbereitung vor dem Bemalen ist der Schlüssel zu langanhaltenden und schönen Ergebnissen. Leder muss immer vorher mit Reinigungsspirituss gereinigt werden, um die schützende Fettschicht zu entfernen und der Farbe einen Untergrund zum Haften zu geben. Stoff sollte vorher immer gesäubert und getrocknet werden. Achten sie beim Bemalen mit Darwi® Leatherfarben darauf, immer dünne Schichten aufzutragen. In der Regel genügen 1 bis 2 Schichten Darwi® Leather. So vermeiden sie Pinselstriche und sie optimieren die Flexibilität und Haftung. Nach der richtigen Vorbereitung kann das Upcycling-Projekt im gewünschten Style mit den Darwi® Leather Acrylfarben bemalt werden. Mit diesen Farben können sie sicher sein, dass die bemalten Objekte lange halten. Sie sind wetterbeständig und flexibel. Benutzen sie hochwertigen Malerkrepp um gewünschte Stellen abzukleben. Verwenden sie auch hochwertige, weiche Pinsel – denn nur dann erhalten sie das beste Ergebnis. Halten sie beim Gestalten immer Reinigungstücher bereit. Wichtig: keine Babytücher verwenden, die enthalten Pflögeöl.

**„MAN MUSS
DIE PHANTASIE MIT
WENIG ANREGEN,
DAMIT SIE
VIEL
DARAUS MACHT“**

© Hellmuth Karasek



» Starkes Design tolle Qualität – der perfekte Untergrund aus Holzwerkstoff für kreative Ideen!



DER CREATIVE IMPULSE AWARD 2023 GEHT AN...

Knapp einen Monat vor der Oscarverleihung in Hollywood, zeichnet die Creative-world die innovativsten Neuheiten mit dem Oscar der Hobby-, Bastel- und Künstlerbedarfsbranche aus. Auf der führenden internationalen Fachmesse wurde der Creative Impulse Award vergeben. Der Andrang bei der Verleihung war groß und die Spannung, wer einen Preis in einer der fünf Kategorien gewinnen wird, war deutlich spürbar.

Wir sind stolz, verkünden zu können, dass **efco** gemeinsam mit Aladine SAS in der Kategorie „Nachhaltiges Produkt des Jahres“ für die „Gomille Holzwerkstoff-Dekoteile“ den 3. Platz belegen konnte. Dieses Produkt steht für die Innovationskraft, die in der kreativen Branche steckt. Es ist großartig, zu wissen, dass unsere Ideen es schaffen, Menschen neue Anreize zu geben sich kreativ zu betätigen und neue Techniken auszuprobieren.

Gomille Holzdesignteile sind nachhaltig. Die Produkte bestehen aus Beiprodukten der Holzgewinnung und Verarbeitung. Sie werden

mit einem Pflanzenölester aus Presskuchen zu einem stabilen Holzwerkstoff verarbeitet. Presskuchen ist das, bei der Herstellung von Pflanzenöl, nach dem Prinzip der Kaltpressung produzierte Koppelprodukt. Die Rohstoffe und die Produktion sind 100 % französisch, mit kurzen Lieferwegen. Die Wälder, aus dem das Holz stammt, sind PEFC zertifiziert und nicht weiter als 70 km von der Produktion entfernt.

Die einzigartigen Holzmodule können bemalt, beklebt, mit Stoffen oder Decoupage-Technik individuell gestaltet werden. Für eine Geburtstagsdekoration auf dem Tisch ist die Kombination mit den Gomille Buchstaben perfekt. So kann der Name des Geburtstagskinds kreativ in Szene gesetzt werden. Als Geschenk, mit einem schönen Spruch oder mit dem Lieblingsthema versehen, ist es ein Hingucker! Auch für die Raumdekoration sind die einzigartigen Holzmodule bestens geeignet. Sie sind mithilfe der Trägerschienen immer außergewöhnlich und wandelbar. Die genialen Steckleisten machen das kreative Gestalten ohne Kleben möglich! Die unendlichen Gestaltungsmöglichkeiten und die Möglichkeit, die Gestaltung mit anderen Materialien, wie Makramee, zu kombinieren, ist faszinierend.

Art.Nr.: > GOMILLE MOTIVE 14 344 xx

> GOMILLE BUCHSTABEN / ZAHLEN / ZEICHEN 14 345 xx

> GOMILLE TRÄGERLEISTE 14 346 01-03



Mandelkekse

CA. 52 STÜCK

ZUTATEN

- 3 Eiweiß
- Salz
- 200 g Zucker
- 30 g Mehl
- 300 g gemahlene Mandeln
- Einige Tropfen Bittermandelöl
- oder 2 EL Amaretto
- Puderzucker zum Wälzen

ZUBEREITUNG

Backofen auf 180°C vorheizen.

Das Eiweiß mit einer Prise Salz steif schlagen. Die gemahlene Mandeln mit dem Mehl und dem Zucker in einer weiteren Schüssel vermischen. Anschließend mit dem Aroma/Amaretto unter den Eischnee heben.

Mit 2 Teelöffeln kleine Portionen abstechen. Diese Teigstücke in Puderzucker wälzen und danach auf ein mit Backpapier belegtes Backblech setzen.

Die Kekse für 15 bis 20 Minuten, je nach gewünschter Bräunung backen. Anschließend abkühlen lassen. Sie sind außen knusprig und innen weich und eignen sich super als Kleinigkeit zum Kaffee.

Gutes Gelingen!



Gewinn ein NABBI® BioBeads MOOMIN Bastelset

RUND UM DIE KREATIVITÄT

- 1 Folie zum Übertragen von Motiven auf Textilien ...
- 2 Verleiht Karten & Gegenständen brillante Farbspiele ...
- 3 Bügelperlen auf Bio-Basis – die Revolution aus ...
- 4 Um Ordnung ins Chaos zu bringen braucht man ...
- 5 Schön, stabil, langlebig und nachhaltig ...
- 6 Stempelkissen mit schnell trocknender Tinte ...
- 7 An einer Leuchte angebrachte Vorrichtung ...
- 8 Italienische Bezeichnung für Bodenbelag ...
- 9 Phosphoreszierende Glitterfarbe mit hoher Deckkraft ...
- 10 Kreatividee aus Tyvek Soft ...
- 11 Einem Gegenstand neues Leben verschaffen ...
- 12 Perfekte Untergrund aus Holzwerkstoff ...

efco GEWINNSPIEL:

Gewinnen sie
1 von 5

NABBI® BioBeads
MOOMIN Bastelsets
VIEL GLÜCK!



Tragen sie die richtige Antwort in die Kästchen unten ein.
Einsendeschluss ist **31.07.2023** • Lösungswort verschicken:
• per QR-Code oder per Mail an creative.magazin@efco.de
• per Post dazu kleben sie bitte den Coupon auf eine Postkarte und senden diese an:

efco creative GmbH

Große Ahlmühle 10 | 76865 Rohrbach | Germany





Art.Nr.: > MINIATUR KOCHTÖPF 16 500 08 / KÜCHENWAAGE 16 500 11 /
GARTENWAGEN 16 500 40 / GARTENWERKZEUGE 16 500 41 > METALLDEKO EIMER 34 881 04

efco creative Produkte
finden sie im Bastelfachgeschäft in ihrer Nähe oder
jetzt einfach mit einem Klick online bestellen.

efco Partnershops:
www.efco.de/Einkaufsmöglichkeiten/Partnershops



efco creative GmbH
Große Ahlmühle 10
76865 Rohrbach | Germany
www.efco.de



IMPRESSUM

HERAUSGEBER: efco creative GmbH | Große Ahlmühle 10
76865 Rohrbach | Germany | Telefon +49 6349 9934-0 | www.efco.de

KREATIV- & BASTELIDEEN: Kreativabteilung
LAYOUT, GESTALTUNG & DESIGN: Irina Stein
FOTOGRAFIE: Dorothee Ackermann, u.a.
DRUCK: www.mediaport-production.de

Die Modelle dürfen im Rahmen der im Fachhandel üblichen Nutzung nachgearbeitet werden. Sonstige gewerbliche Nutzung der Bilder und des Textmaterials ist im Einzelnen mit dem Herausgeber abzustimmen. Herausgeber und Redaktion können für eventuelle auftretende Fehler oder Schäden nicht haftbar gemacht werden.

Stand 05/2023 · Änderungen und Irrtümer vorbehalten.
© 2023 efco creative GmbH

Ihr Fachhändler

Art.- Nr.: 89 002 03



4 051950 176209